



septiembre '09

AÑO XVI NÚMERO 189

Publicación para los Socios del
Plan Médico del Hospital Alemán



URGENCIAS

y pedido de
médico a domicilio

5777-5568

PLAN MÉDICO

nuevo
4827-7070

**CONMUTADOR
DEL HOSPITAL
ALEMÁN**

(único número)

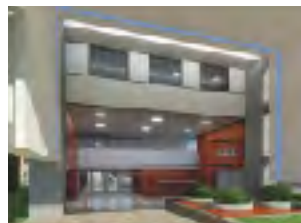
4827-7000

(líneas rotativas)

OBRAS



**Nueva Unidad
de Oncología Pediátrica**



Consta de:

- 8 habitaciones
- Área de observación
- Sala de preparación de medicamentos
- 2 Unidades para la realización de procedimientos
- 2 Consultorios
- Sala de juegos

Esta modalidad beneficia al paciente en términos de calidad de vida, disminuyendo los riesgos de internaciones prolongadas, el costo económico para las familias y permitiendo una atención centralizada.



Recientemente inaugurada, esta nueva unidad es un modelo de organización de atención médica, que cubre los distintos niveles de complejidad y permite la participación interdisciplinaria.

Además, está estratégicamente ubicada junto al Servicio de Salud Mental Pediátrica, para completar la atención integral del niño y su familia.





Los riesgos de las camas solares

El bronceado de la piel es una respuesta ante la agresión y el daño de la radiación UV. El color bronceado va desapareciendo gradualmente, sin embargo, el daño producido en las células de la piel permanece y se va acumulando porque "la piel tiene memoria".

Existe evidencia de que la exposición a la radiación ultravioleta de forma intermitente, generalmente en actividades al aire libre, está relacionada con la aparición de todos los tipos de cáncer cutáneo, incluyendo el melanoma (tumor maligno de células pigmentarias). Es el tipo de cáncer cutáneo menos frecuente, pero el que produce mayor número de muertes relacionadas con el cáncer de piel. Por esta razón, existe una gran preocupación en la comunidad científica acerca de los riesgos cancerígenos de la utilización de camas o lámparas solares para broncearse. Se ha comprobado en varios estudios que la utilización de las mismas, sobre todo si comienza a una edad inferior a los 35 años, aumenta significativamente el riesgo de aparición de melanoma cutáneo.

Otro dato preocupante, que se ha estudiado mediante encuestas tanto en Europa como en Estados Unidos, es que cada vez está más extendido el uso de las camas solares, sobre todo entre la gente joven e incluso entre niños de 10 y 11 años.

Se ha demostrado que los tanoréxicos (adictos al bronceado) experimentan una pérdida del control de sus límites, el cual evita poder parar el proceso de bronceado una vez que la piel ya está morena, dicho patrón es similar a otras adicciones como el alcoholismo o tabaquismo. Algunos síntomas que experimentan estas personas serían ansiedad excesiva por no perder el tono ganado, la competencia entre compañeros para ver quién puede conseguir el bronceado más oscuro y la frustración crónica sobre el color de la piel, cuando la persona afectada está convencida de que su tono es constantemente inferior de lo que realmente es.

La exposición frecuente a la radiación ultravioleta, tanto la natural como la artificial, produce además un envejecimiento cutáneo precoz, con aparición de numerosas arrugas y manchas en la piel y disminución de la elasticidad de la dermis.

En líneas generales, las personas que deben extremar la precaución ante la exposición solar y que no deberían utilizar las camas y lámparas solares nunca, son los menores de edad, los que tienen la piel muy clara, los que se queman con facilidad, personas con muchas pecas y lunares, con historia personal o familiar de cáncer cutáneo, personas que toman medicación fotosensibilizante (como por ejemplo tetraciclina, chlorpromazina, amiodarona y quinolona) y los que tienen un daño solar cutáneo extenso.

■ **Prof. Dra. Margarita Larralde** Jefa del Servicio de Dermatología

ALIMENTACIÓN INFANTIL
COMPLEMENTARIA

TALLER

¡Hola papilla y algo más!

Alimentar a un niño significa mucho más que dar de comer. La alimentación es uno de los aspectos de mayor relevancia para el crecimiento y buen desarrollo, además se establece un vínculo afectivo entre la madre (o la persona que le brinda los cuidados) y el bebé. Este vínculo es reconocido como un componente fundamental para lograr un desarrollo psicosocial adecuado. Es importante que el equipo de salud acompañe este proceso brindando apoyo ya sea en relación a la calidad nutricional de la alimentación, a la elaboración de la misma, como a promover comportamientos y prácticas adecuadas.

FECHA:

Martes 8 de Septiembre, 12 a 14 hs.

LUGAR:

Aula Usos Múltiples,
Centro Materno Infantil

DISERTANTE:

Lic. Graciela Pinto

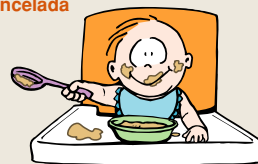
DIRIGIDO A:

embarazadas, padres y toda persona a cargo de la alimentación de niños de hasta 3 años

CONSULTAS E INFORMES:

Servicio de Alimentación
Tel.: 4827-7000
internos 2200 y 7049

**Actividad no arancelada
Cupo limitado**



PFÖRTNER
DEUTSCHE OPTIK

SOCIOS PLAN ORO 30% DE DESCUENTO

SOCIOS OTROS PLANES 20% DE DESCUENTO

El mejor servicio personalizado en anteojos, lentes de contacto, prótesis y visión subnormal

SE APLICA ÚNICAMENTE UN DESCUENTO DEL 10% EN LENTES DESCARTABLES

AL LADO DEL HOSPITAL ALEMÁN

CASA CENTRAL: Av. Pueyrredón 1706 - C1119ACN - Bs As - Tel.: (54 11) 4827-8600 - Fax (54 11) 4827-0615 y SUCURSALES

En el Siglo XXI, Siempre Innovando

menta arquitectos

Diseño Vanguardia Colada

Más de 10 años de experiencia en el proyecto, dirección y ejecución de viviendas y oficinas.

Le damos forma a sus deseos

Hipólito Yrigoyen 3395 PB "B" Cdad. de Bs As.
Tel/Fax: 4866-3888
mmarq@arquitectosmenta.com.ar
www.arquitectosmenta.com.ar

